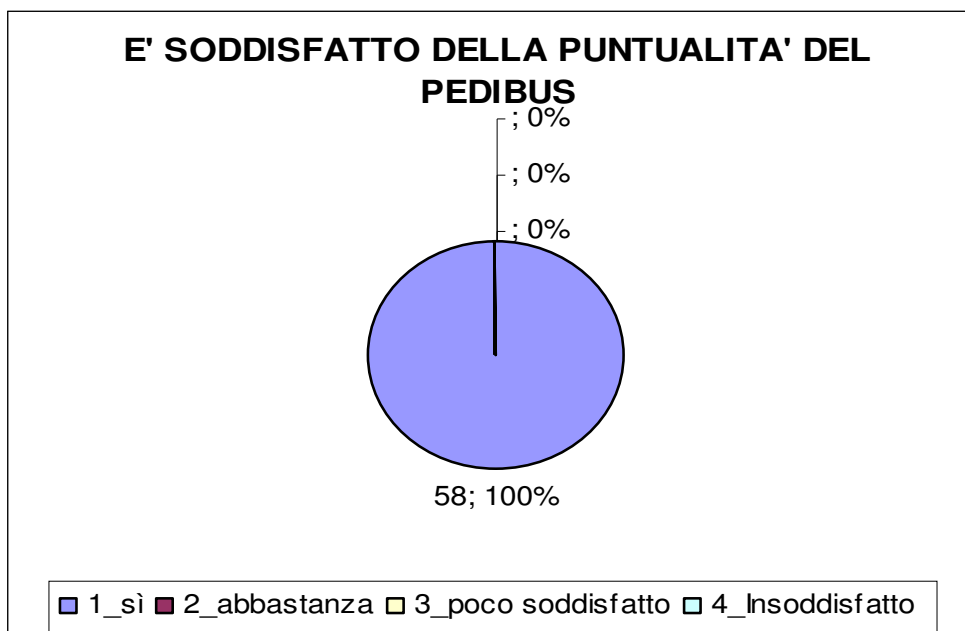
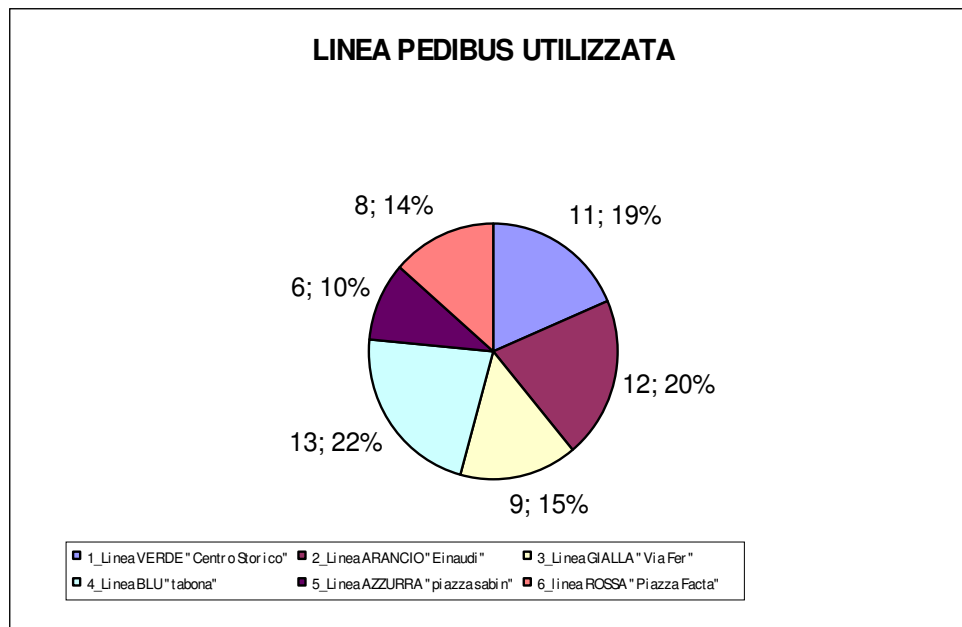
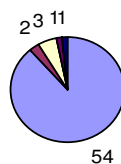


# QUESTIONARIO DI GRADIMENTO SERVIZIO PEDIBUS

## Anno scolastico 2012/13

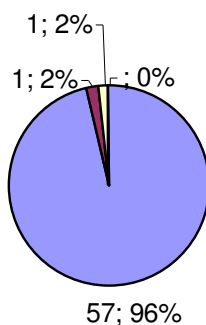


### CON QUALE FREQUENZA UTILIZZA IL SERVIZIO



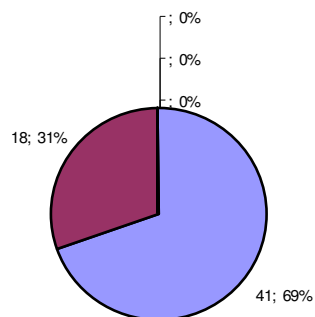
- |                               |                                |
|-------------------------------|--------------------------------|
| 1_In tutti i giorni di scuola | 2_Solo in caso di bel tempo    |
| 3_Altro...                    | alcune mattine e un pomeriggio |
| quattro giorni solo ritorno   | solo andata                    |

### E' SODDISFATTO DELL'ITINERARIO DELLA LINEA DI PEDIBUS CHE UTILIZZA?



- |      |              |                    |                 |
|------|--------------|--------------------|-----------------|
| 1_sì | 2_abbastanza | 3_poco soddisfatto | 4_insoddisfatto |
|------|--------------|--------------------|-----------------|

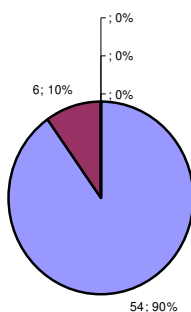
**COME VALUTA LA DISLOCAZIONE DELLE SINGOLE FERMATE SUL PERCORSO UTILIZZATO?**



1\_ottimo 2\_buona 3\_discreta 4\_poco soddisfacente 5\_insoddisfacente

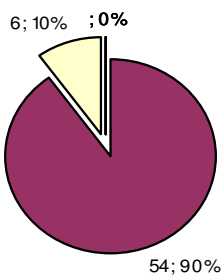
**Come valuta il servizio svolto dalla persona incaricata dal Comune per il coordinamento degli accompagnatori sui percorsi, in merito a?**

**GENTILEZZA E DISPONIBILITA'**

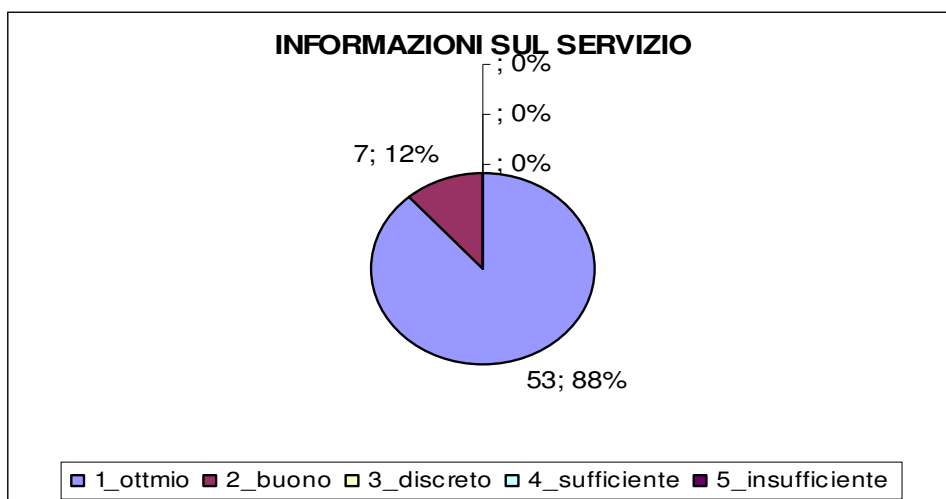


1\_ottimo 2\_buono 3\_discreto 4\_sufficiente 5\_insufficiente

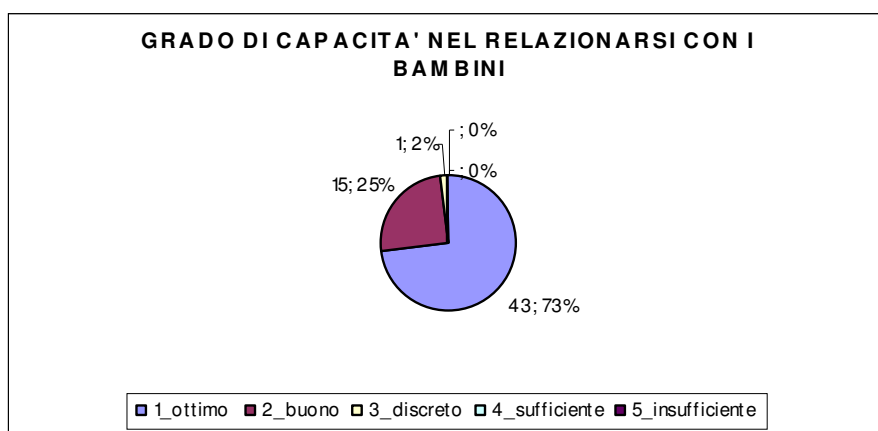
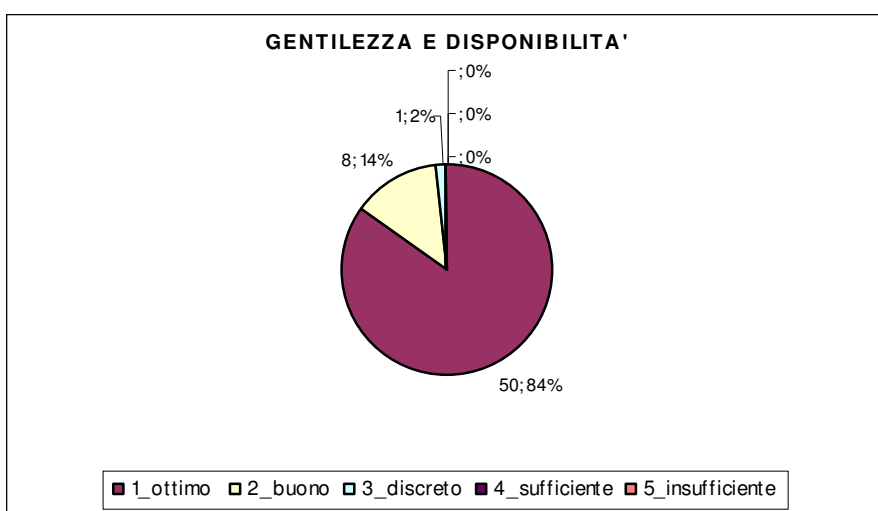
**GRADO DI REPERIBILITA'**



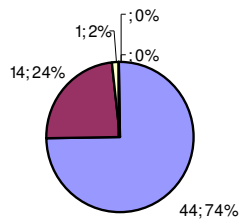
1\_ottimo 2\_buono 3\_discreto 4\_sufficiente 5\_insufficiente



E' soddisfatto del comportamento degli Accompagnatori?

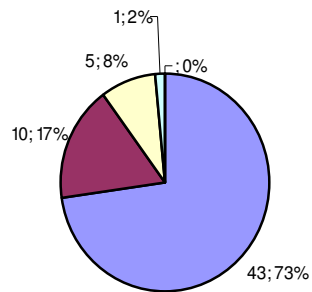


**GRADO DI CAPACITA' NEL RELAZIONARSI CON I GENITORI**



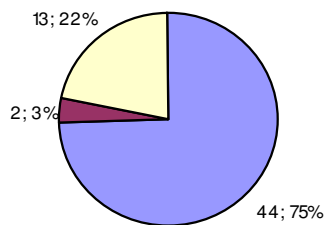
■ 1\_ottimo ■ 2\_buono □ 3\_discreto □ 4\_sufficiente ■ 5\_insufficiente

**CAPACITA' DI GARANTIRE IL RISPETTO DELLE REGOLE DEL SERVIZIO DA PARTE DEI BAMBINI**



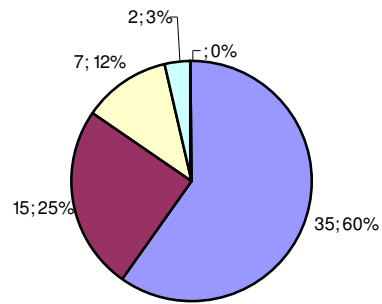
■ 1\_ottimo ■ 2\_buono □ 3\_discreto □ 4\_sufficiente ■ 5\_insufficiente

**SUO FIGLIO RIFERISCE UN COMPORTAMENTO CORRETTO DEI SUOI COMPAGNI DURANTE IL PERCORSO?**



■ 1\_Si ■ 2\_no □ 3\_non sempre

**COME VALUTA IL GRADO D'INFORMAZIONE SUL SERVIZIO RICEVUTO DALL'UFFICIO ISTRUZIONE?**



■ 1\_ottimo ■ 2\_buono ■ 3\_discreto ■ 4\_sufficiente ■ 5\_insufficiente